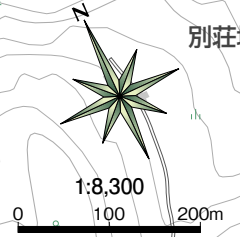
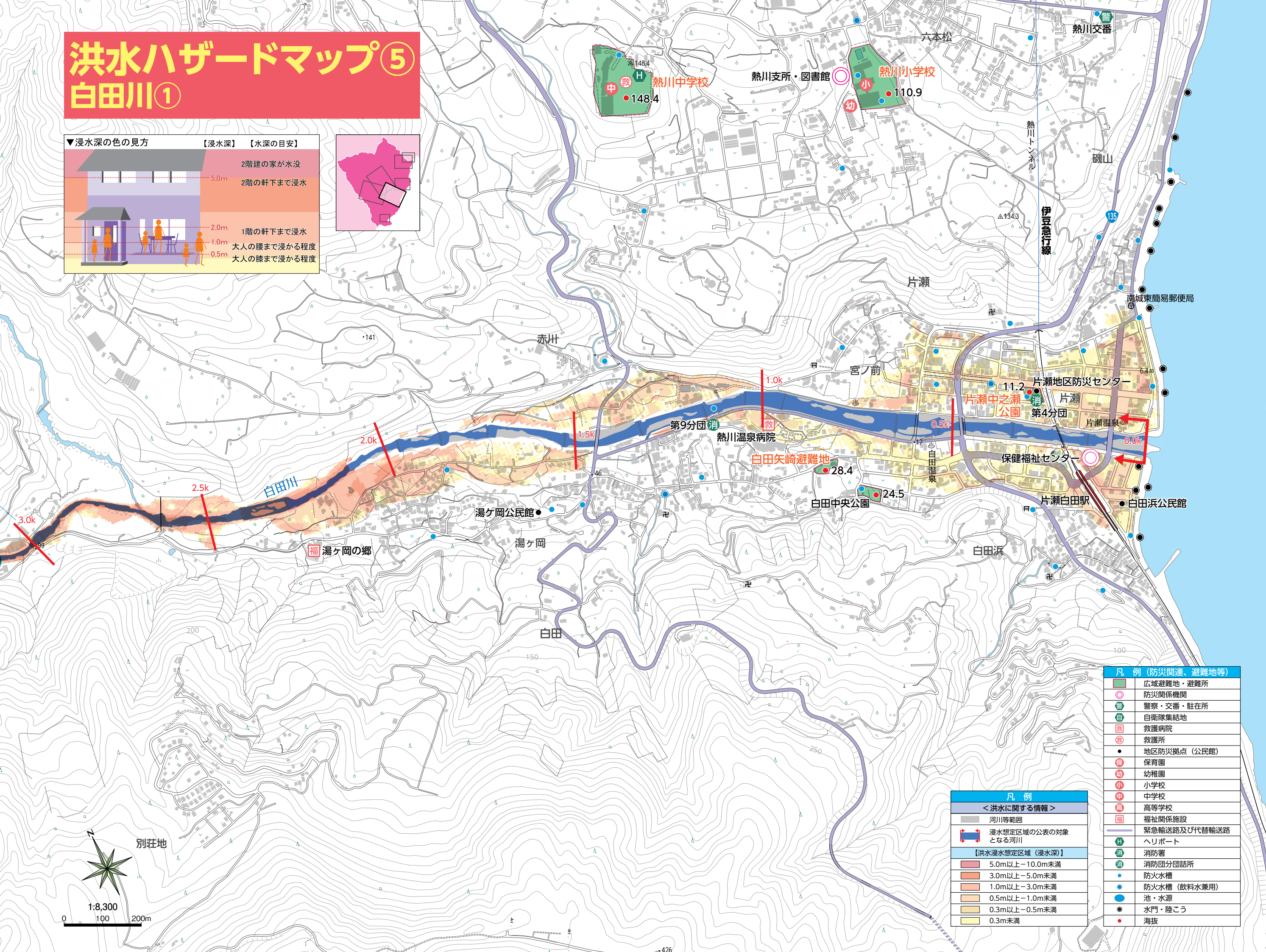
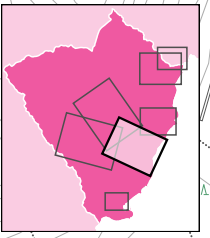
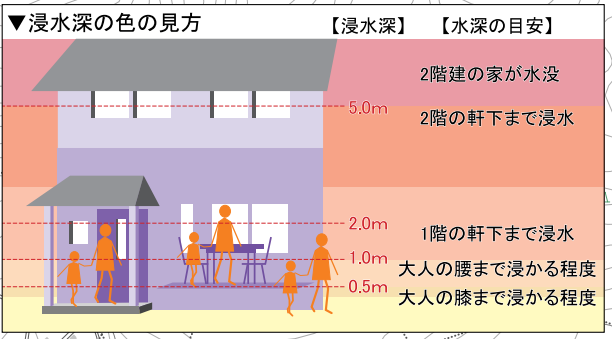


洪水ハザードマップ⑤

白田川①



凡例 (防災関連、避難地等)	
	広域避難地・避難所
	防災関係機関
	警察・交番・駐在所
	自衛隊集結地
	救護病院
	救護所
	地区防災拠点(公民館)
	保育園
	幼稚園
	小学校
	中学校
	高等学校
	福祉関係施設
	緊急輸送路及び代替輸送路
	ヘリポート
	消防署
	消防団分団詰所
	防火水槽
	防火水槽(飲料水兼用)
	池・水源
	水門・陸こう
	海拔

凡例	
<洪水に関する情報>	
	河川等範囲
	浸水想定区域の公表の対象となる河川
【洪水浸水想定区域(浸水深)】	
	5.0m以上-10.0m未満
	3.0m以上-5.0m未満
	1.0m以上-3.0m未満
	0.5m以上-1.0m未満
	0.3m以上-0.5m未満
	0.3m未満